



Actividad de Distribución de electricidad

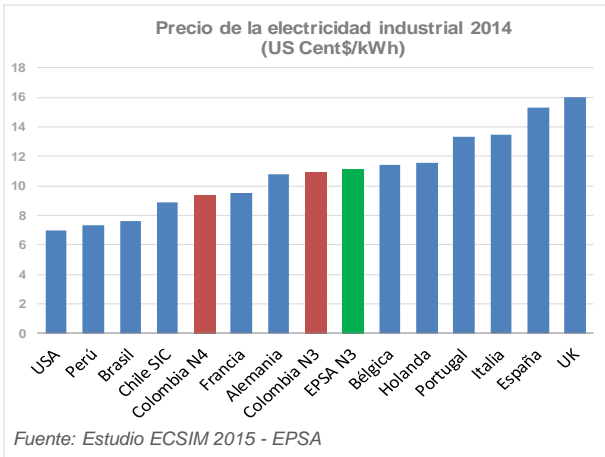
Resoluciones CREG 179

Noviembre de 2015

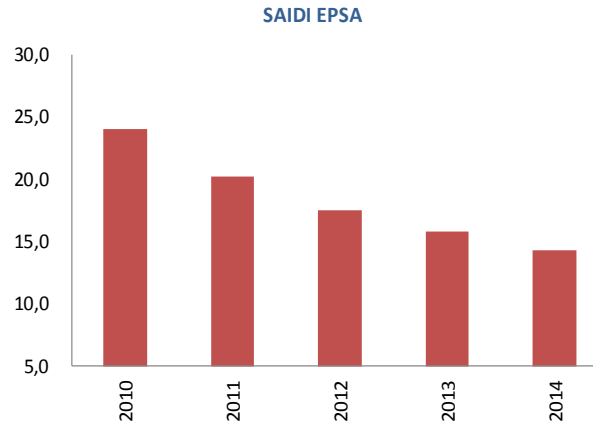


Objetivos Regulatorios y Contexto

La Tarifa actual es Competitiva



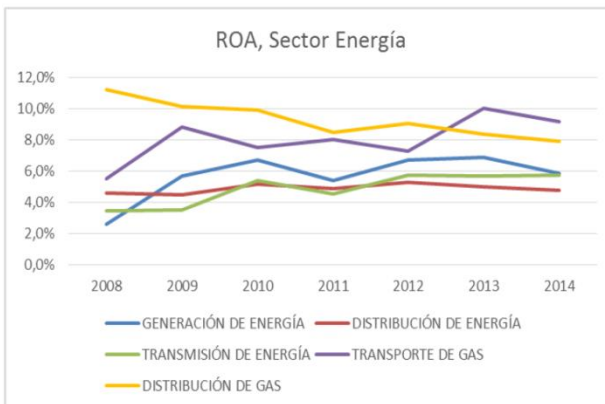
La Calidad del servicio ha mejorado



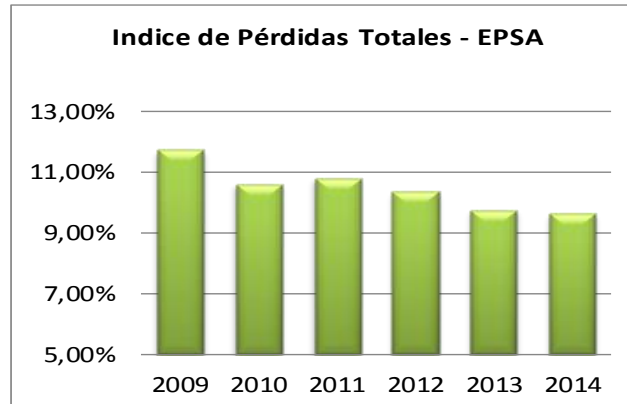
El esquema ha permitido alcanzar una tarifa razonable, según las comparaciones con países de condiciones similares.

- Reducción del SAIDI en 10 horas en los últimos 5 años.
- Gran espacio de mejora corrigiendo aspectos como la penalización al peor servido.
- Las inversiones en reposición se reflejan en la calidad del servicio.

Empresas sostenibles



Manejo de externalidades



- Actividades con rentabilidades moderadas respecto a otras de la cadena del servicio y a otros sectores.
- Las inversiones de largo plazo y con vulnerabilidad a impactos externos.
- Con un gran reto en modernización tecnológica.

- Una de las principales externalidades: las pérdidas no técnicas.
- Su gestión es intensiva en tecnología y gestión en campo.
- Otra externalidad es el papel de la red ante la generación distribuida.

Origen del proceso de revisión de los cargos

- Proceso de revisión quinquenal definida por la CREG
- Consideraciones especiales decreto 2426 de 2004

Estado de avance y fechas anunciadas

- Avance WACC
- Resolución 179
- Anuncio CREG agenda regulatoria

Principales planteamientos de la CREG en su propuesta de la Resolución 179

- Modificación del VNR + modificación del Price cap